



SCC-120 - Capítulo 1

Introdução à Computação

Ilustrações

João Luís Garcia Rosa¹

¹Instituto de Ciências Matemáticas e de Computação
Universidade de São Paulo - São Carlos
<http://www.icmc.usp.br/~joaoluis>

2010

Sumário

- 1 Introdução à Computação
 - Tipos de Informação
 - O Computador

Sumário

- 1 Introdução à Computação
 - Tipos de Informação
 - O Computador

Tabela ASCII - parte 1

Dec	Hex	Char	Dec	Hex	Char	Dec	Hex	Char	Dec	Hex	Char
0	00	Null	32	20	Space	64	40	@	96	60	`
1	01	Start of heading	33	21	!	65	41	A	97	61	a
2	02	Start of text	34	22	"	66	42	B	98	62	b
3	03	End of text	35	23	#	67	43	C	99	63	c
4	04	End of transmit	36	24	\$	68	44	D	100	64	d
5	05	Enquiry	37	25	%	69	45	E	101	65	e
6	06	Acknowledge	38	26	&	70	46	F	102	66	f
7	07	Audible bell	39	27	'	71	47	G	103	67	g
8	08	Backspace	40	28	(72	48	H	104	68	h
9	09	Horizontal tab	41	29)	73	49	I	105	69	i
10	0A	Line feed	42	2A	*	74	4A	J	106	6A	j
11	0B	Vertical tab	43	2B	+	75	4B	K	107	6B	k
12	0C	Form feed	44	2C	,	76	4C	L	108	6C	l
13	0D	Carriage return	45	2D	-	77	4D	M	109	6D	m
14	0E	Shift out	46	2E	.	78	4E	N	110	6E	n
15	0F	Shift in	47	2F	/	79	4F	O	111	6F	o
16	10	Data link escape	48	30	0	80	50	P	112	70	p
17	11	Device control 1	49	31	1	81	51	Q	113	71	q
18	12	Device control 2	50	32	2	82	52	R	114	72	r
19	13	Device control 3	51	33	3	83	53	S	115	73	s
20	14	Device control 4	52	34	4	84	54	T	116	74	t
21	15	Neg. acknowledge	53	35	5	85	55	U	117	75	u
22	16	Synchronous idle	54	36	6	86	56	V	118	76	v
23	17	End trans. block	55	37	7	87	57	W	119	77	w
24	18	Cancel	56	38	8	88	58	X	120	78	x
25	19	End of medium	57	39	9	89	59	Y	121	79	y
26	1A	Substitution	58	3A	:	90	5A	Z	122	7A	z
27	1B	Escape	59	3B	;	91	5B	[123	7B	{
28	1C	File separator	60	3C	<	92	5C	\	124	7C	
29	1D	Group separator	61	3D	=	93	5D]	125	7D	}
30	1E	Record separator	62	3E	>	94	5E	^	126	7E	~
31	1F	Unit separator	63	3F	?	95	5F	_	127	7F	□

Tabela ASCII - parte 2

Dec	Hex	Char	Dec	Hex	Char	Dec	Hex	Char	Dec	Hex	Char
128	80	Ç	160	A0	á	192	C0	Ł	224	E0	α
129	81	ù	161	A1	í	193	C1	ł	225	E1	β
130	82	é	162	A2	ó	194	C2	Ť	226	E2	Γ
131	83	á	163	A3	ú	195	C3	ł	227	E3	π
132	84	ä	164	A4	ñ	196	C4	—	228	E4	Σ
133	85	à	165	A5	Ñ	197	C5	†	229	E5	σ
134	86	ã	166	A6	ª	198	C6	ł	230	E6	μ
135	87	ç	167	A7	º	199	C7	ł	231	E7	τ
136	88	ê	168	A8	¿	200	C8	ł	232	E8	φ
137	89	ë	169	A9	ƒ	201	C9	ł	233	E9	θ
138	8A	è	170	AA	¬	202	CA	ł	234	EA	Ω
139	8B	ï	171	AB	½	203	CB	ł	235	EB	δ
140	8C	ì	172	AC	¼	204	CC	ł	236	EC	∞
141	8D	ì	173	AD	ı	205	CD	—	237	ED	ω
142	8E	Ë	174	AE	«	206	CE	ł	238	EE	τ
143	8F	Ā	175	AF	»	207	CF	ł	239	EF	∩
144	90	É	176	B0	☒	208	D0	ł	240	FO	≡
145	91	æ	177	B1	☒	209	D1	ł	241	F1	±
146	92	Æ	178	B2	☒	210	D2	ł	242	F2	≥
147	93	ó	179	B3		211	D3	ł	243	F3	≤
148	94	ò	180	B4	ł	212	D4	ł	244	F4	∫
149	95	ó	181	B5	ł	213	D5	ł	245	F5	∫
150	96	ù	182	B6	ł	214	D6	ł	246	F6	÷
151	97	ù	183	B7	ł	215	D7	ł	247	F7	≈
152	98	ÿ	184	B8	ł	216	D8	ł	248	F8	•
153	99	Ö	185	B9	ł	217	D9	ł	249	F9	•
154	9A	Û	186	BA	ł	218	DA	ł	250	FA	·
155	9B	◊	187	BB	ł	219	DB	■	251	FB	√
156	9C	£	188	BC	ł	220	DC	■	252	FC	∞
157	9D	¥	189	BD	ł	221	DD	■	253	FD	*
158	9E	₯	190	BE	ł	222	DE	■	254	FE	■
159	9F	f	191	BF	ł	223	DF	■	255	FF	□

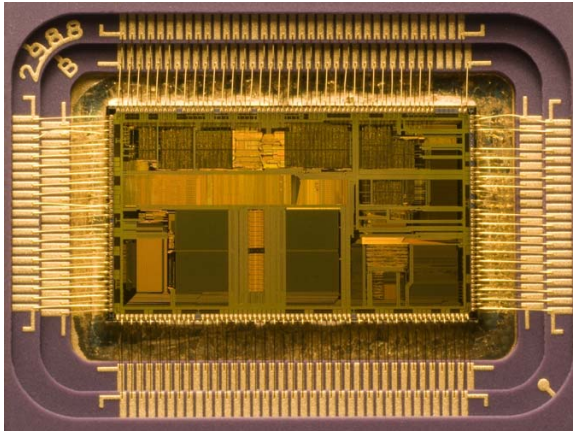
Sumário

- 1 Introdução à Computação
 - Tipos de Informação
 - O Computador

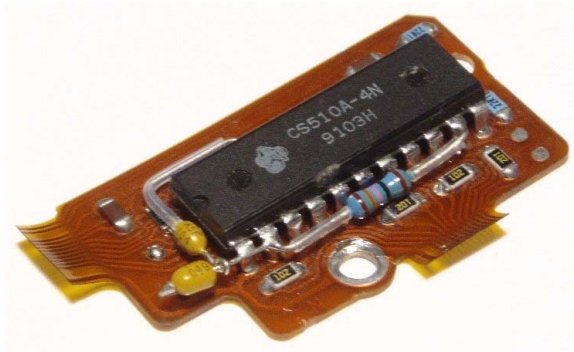
Mainframe - IBM 704



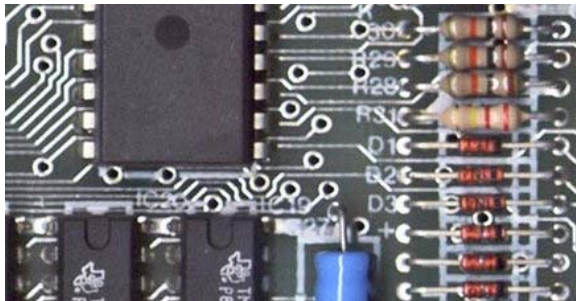
CPU 80486dx2



Circuito impresso - 1



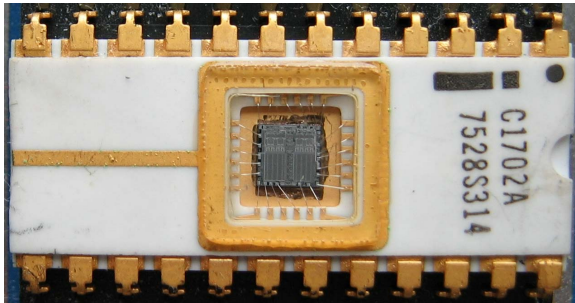
Circuito impresso - 2



Memória Principal: RAM



ROM



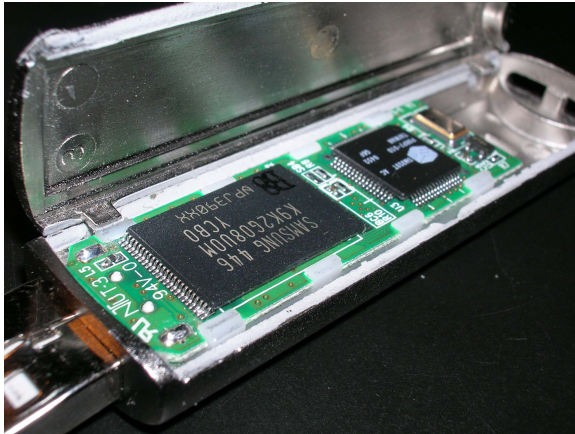
Memória Secundária: discos flexíveis



Memória Secundária: HD



Memória Secundária: Flash memory



Bibliografia Básica I



Wikipedia - The Free Encyclopedia.

http://en.wikipedia.org/wiki/Main_Page