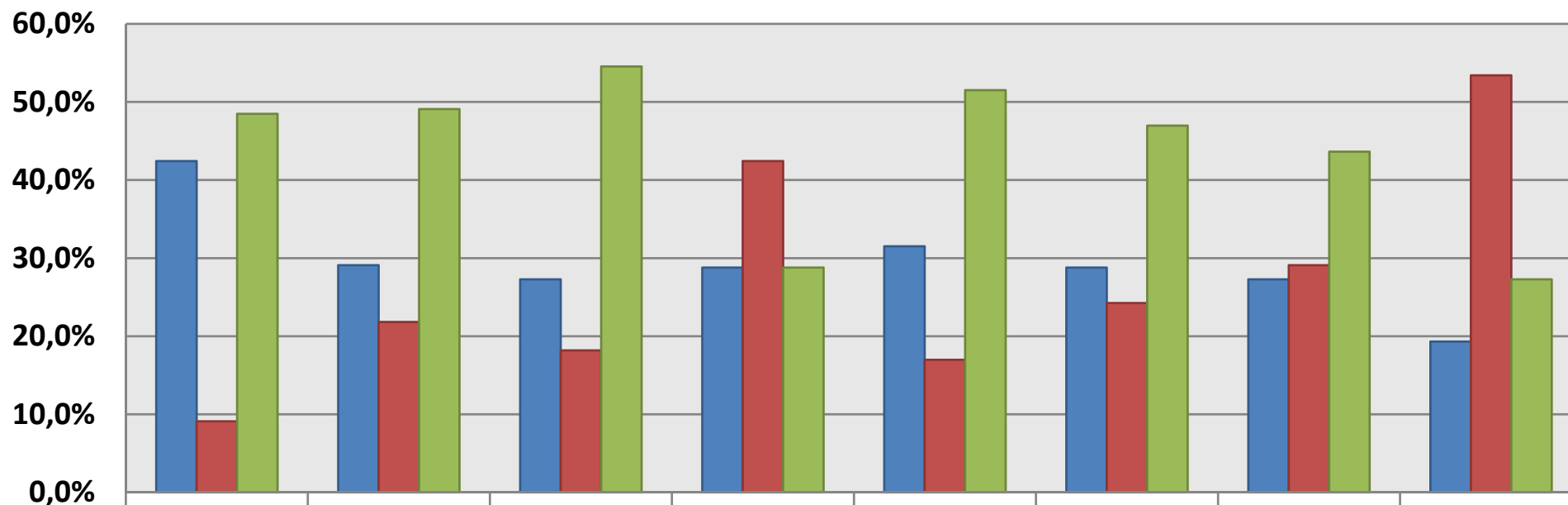


RAD - Turma B (Tarde)



	Cap1	Cap2	Cap3	Cap4	Cap5	Cap6	Cap7	Cap8
Certas	42,4%	29,1%	27,3%	28,8%	31,5%	28,8%	27,3%	19,3%
Não Sei	9,1%	21,8%	18,2%	42,4%	17,0%	24,2%	29,1%	53,4%
Erradas	48,5%	49,1%	54,5%	28,8%	51,5%	47,0%	43,6%	27,3%