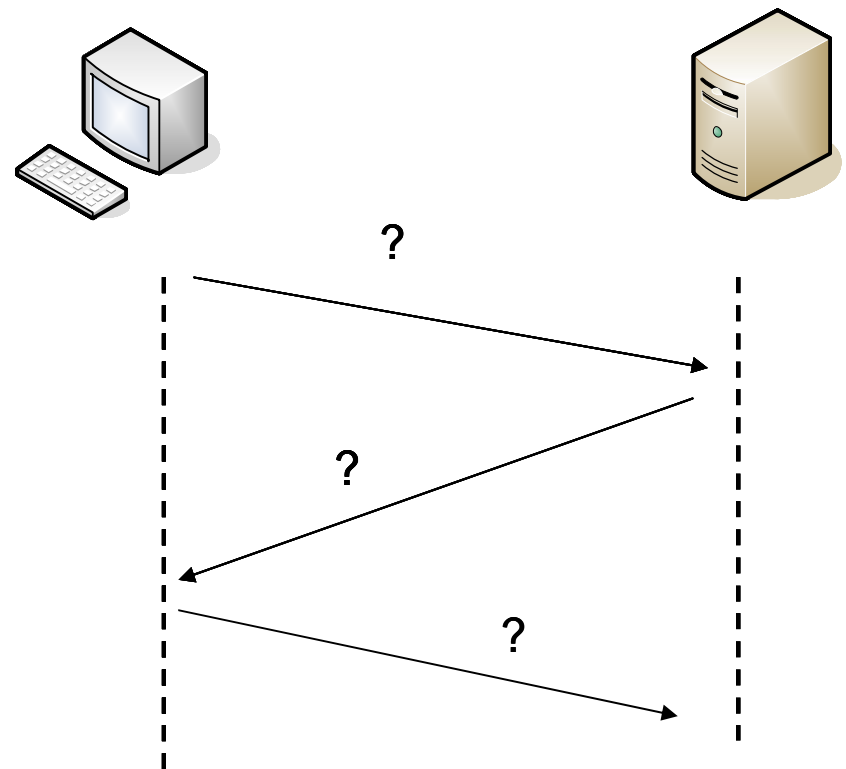


Dicas para resolver a provinha

- Projete e descreva um protocolo de **nível de aplicação** para ser usado entre um **caixa automático** e o **computador central** de um banco.

Mensagem	Propósito

Caixa eletrônico -> Computador Central



- Esse protocolo deve permitir verificação do **cartão** e da **senha** do usuário, consulta ao **saldo** da sua conta (que é mantido no computador central) e saque de **dinheiro** da conta corrente (isto é, entrega de dinheiro ao usuário).

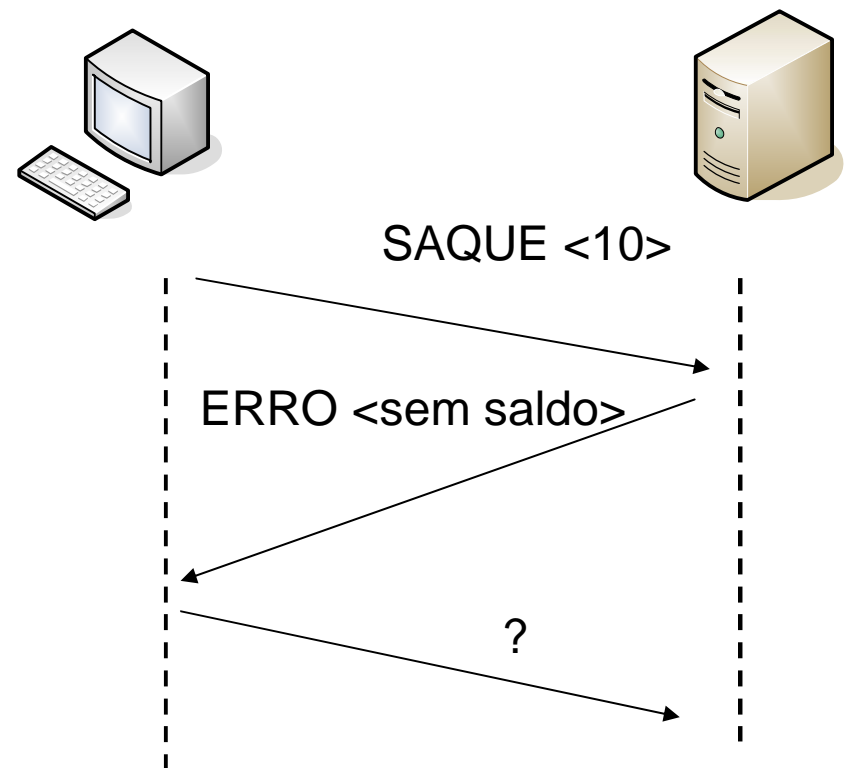
Mensagem	Propósito
OI <id usuário>	Avisa que o usuário inseriu o cartão no caixa

Caixa -> Computador

Mensagem	Propósito
SENHA	Solicita a senha para usuário

Caixa <- Computador

- As entidades dos protocolos devem estar habilitadas a **resolver o caso em que não há dinheiro suficiente** na conta do usuário para cobrir o saque.



- O que pode ser considerado:
 - Mensagem de início da transação
 - ID ou Senha incorreta
 - Caixa sem dinheiro
 - Mensagem de finalização

- Faça uma especificação de seu protocolo relacionando as **mensagens trocadas** e as **ações** realizadas pelo **caixa automático** ou pelo **computador central** do banco na transmissão e recepção de mensagens. Esquematize a operação de seu protocolo para o caso de um **saque simples** sem erros, usando um diagrama semelhante ao da figura abaixo. **Descreva, explicitamente, o que seu protocolo espera do serviço de transporte fim-a-fim.**

Entregar, no mínimo, uma lista das mensagens e a finalidade de cada uma delas e também dois diagramas, um para cada caso:

- a) Operação correta
- b) Sem saldo suficiente