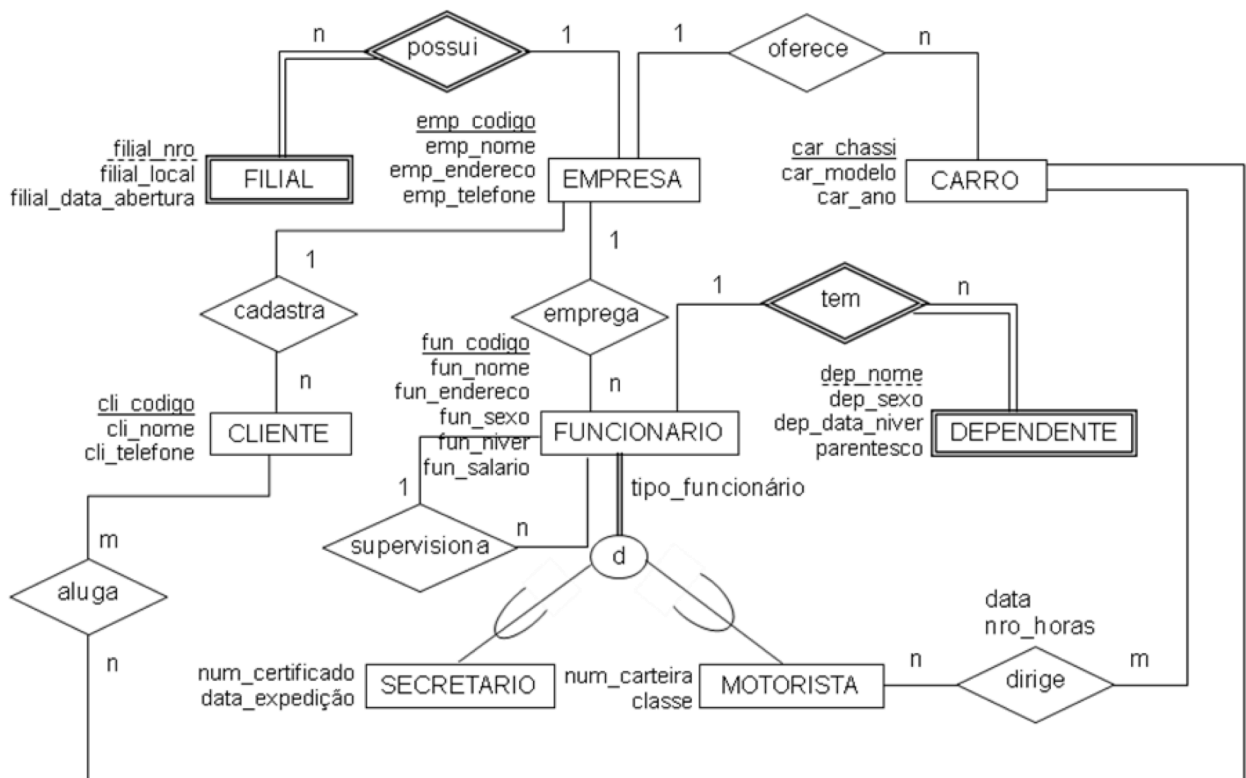


Departamento de Ciências de Computação – SCC
Instituto de Ciências Matemáticas e de Computação – ICMC
Universidade de São Paulo – USP

Disciplina de Bases de Dados
Docente Responsável: Profa. Dra. Cristina Dutra de Aguiar Ciferri

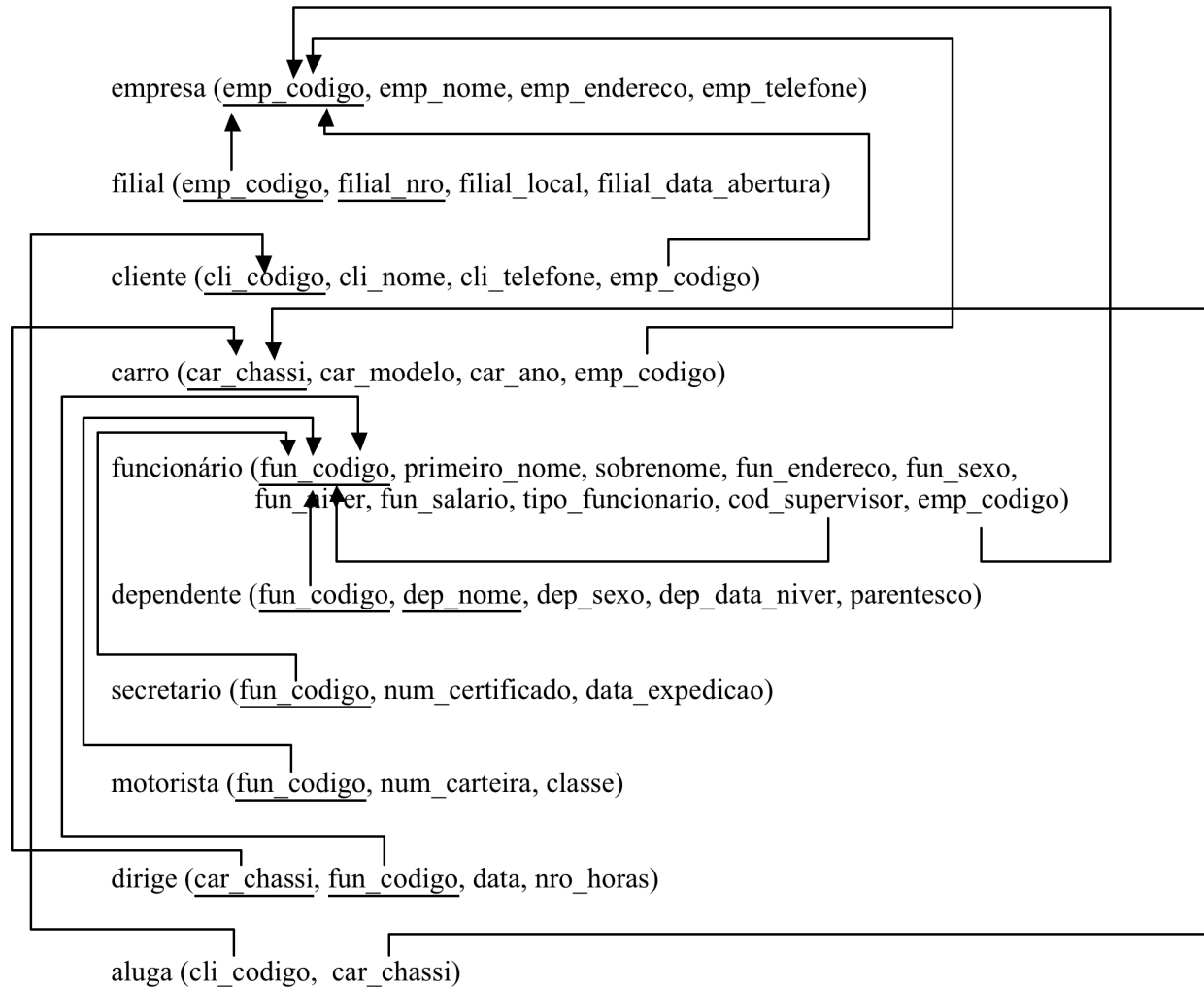
Exercício: Consultas em Álgebra Relacional e em SQL

Considere o seguinte esquema entidade-relacionamento para o banco de dados de uma empresa que aluga carros:



OBS: Note que a modelagem sendo abordada no projeto é parcial, e não corresponde completamente à solução de um problema do mundo real. Além disso, a modelagem foi adaptada para conter conceitos pertinentes às necessidades específicas da disciplina de Bases de Dados. Portanto, a descrição não reflete a realidade e foi especificamente desenvolvida para fins acadêmicos.

Considere o seguinte esquema relacional para o banco de dados de uma **empresa que aluga carros**:



Consultas

1. Resolva a consulta usando álgebra relacional e SQL. Liste o nome completo dos funcionários que dirigiram todos os carros que o funcionário Paulo Ferreira dirigiu.
2. Resolva a consulta usando SQL. Liste o código, o nome do funcionário e sua respectiva quantidade de dependentes, para funcionários do sexo masculino que possuam mais do que um dependente.
3. (fazer) Resolva a consulta usando álgebra relacional e SQL. Liste o nome completo dos funcionários que têm o mesmo primeiro nome. Na frente de cada um desses funcionários, liste o nome completo do funcionário que tem o mesmo nome.
4. (fazer) Resolva a consulta usando álgebra relacional e SQL. Liste o primeiro nome, o último nome e o salário dos funcionários cujo supervisor é o funcionário João Silva e que recebem salário maior do que R\$1.900,00.
5. Resolva a consulta usando álgebra relacional e SQL. Liste os nomes dos clientes que alugaram os mesmos carros que o cliente 'TV-RPC COMUNICAÇÕES' alugou. Não exiba o cliente 'TV-RPC COMUNICAÇÕES' na resposta final.
6. Resolva a consulta usando álgebra relacional e SQL. Selecione o código, o primeiro nome e o sobrenome dos supervisores, além do total gasto com salários de sua equipe.
7. Resolva a consulta usando SQL. Selecione o código, o primeiro nome e o salário dos motoristas que recebem o menor salário.
8. Resolva a consulta usando SQL. Liste o nome completo e o número da carteira de motorista para os motoristas que dirigiram o carro Palio ano 2001 apenas uma única vez