



MANUAL SIMULADOR

Selecionando Idioma

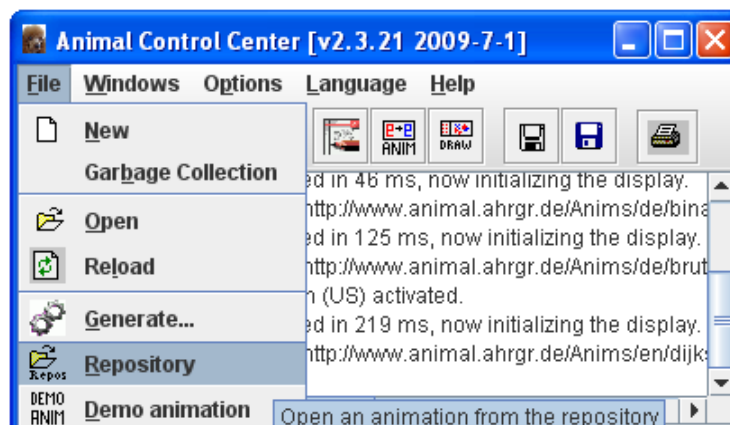
Pelo geral o idioma inicial do simulador é Alemão, então é preciso mudar para o inglês, infelizmente não há nenhum módulo em português. Para trocar a linguagem selecione no menu *Language* e faça *click* sobre inglês.



Selecionando o Algoritmo para simular

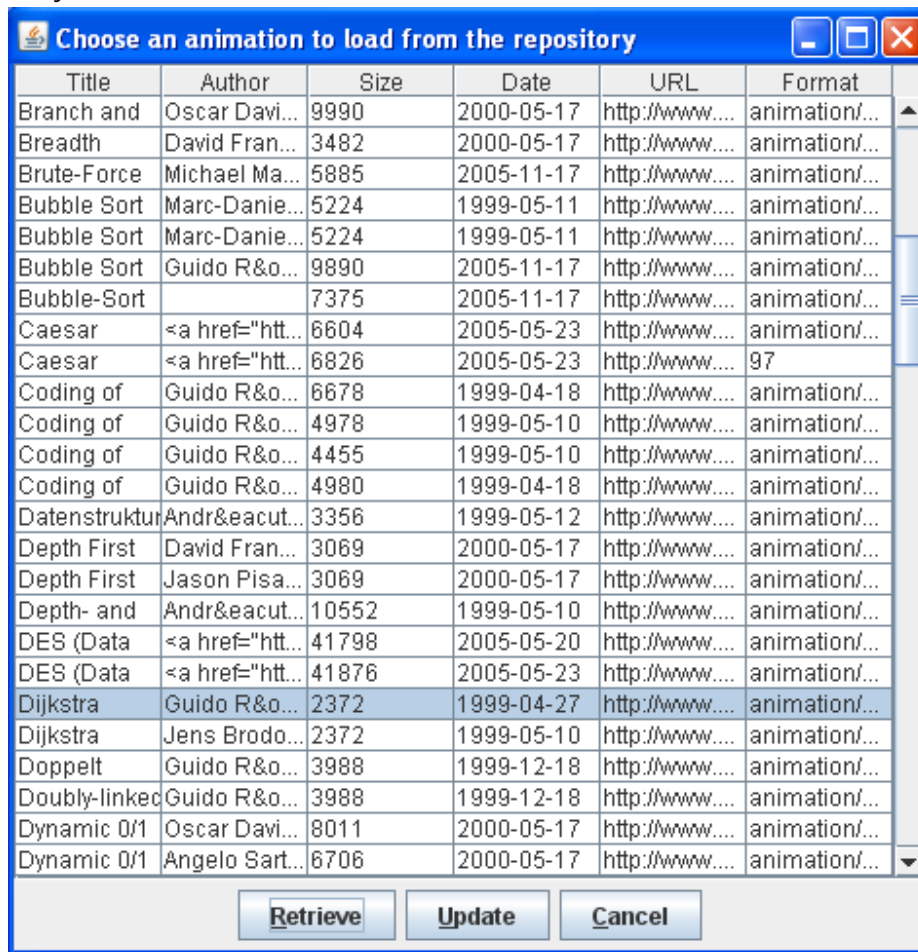
O sistema tem implementado muitos algoritmos e vai mostrar passo a passo e com exemplos como é solucionado um problema X.

Para conseguir ver a lista dos algoritmos implementados, devemos ir no menu na File e selecionar Repository





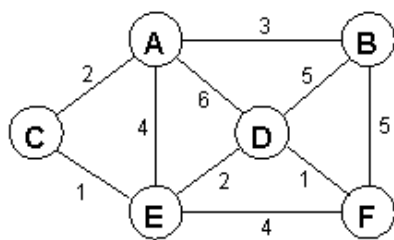
Isso mostrara uma janela com todos os algoritmos prontos, por exemplo, seleccionemos o algoritmo Dijkstra e click no botão Retrieve.



Isso gerara uma nova janela, que no caso vai mostrar um grafo onde mostrara passo a passo como e percorrido o grafo utilizando o algoritmo. Podemos também modificar parâmetros como velocidade, zoom, entre outros.



Dijkstra



Step	Costs						visited?
	B	C	D	E	F		

Para começar a execução do programa, na parte de abaixo você tem uma barra de navegação, lá você tem que apertar o botão de início, e iniciara a simulação passo a passo.

